



Stucatto

Estuco Veneciano

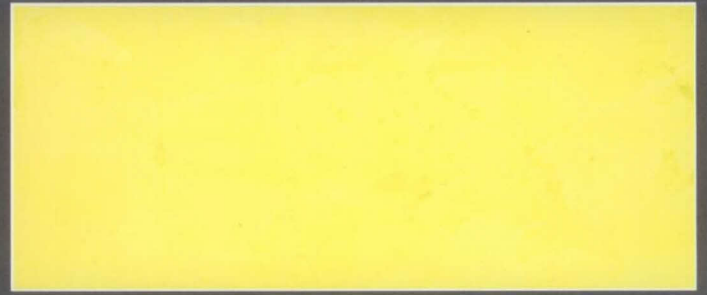


Ralpe

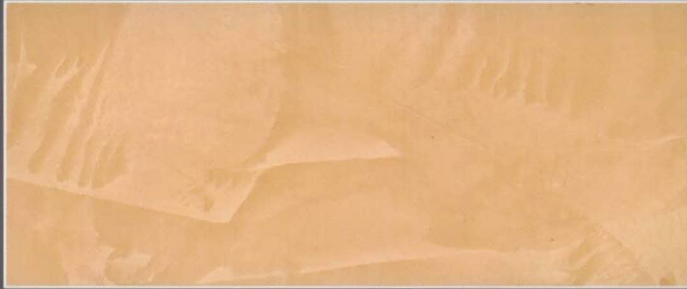
FABRICA DE PINTURAS



ST-10



ST-16



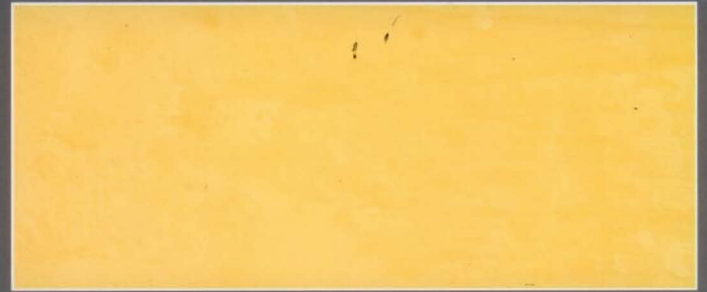
ST-11



ST-17



ST-12



ST-18



ST-13



ST-19



ST-14



ST-20



ST-15



ST-21

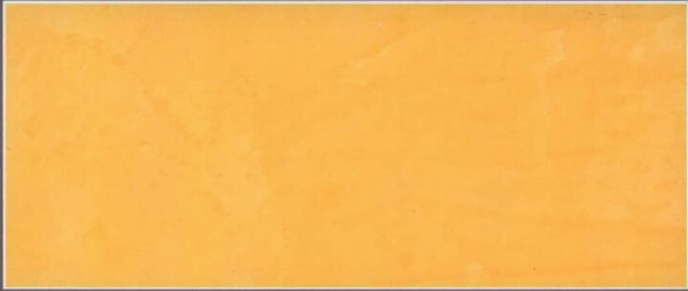
Los colores de esta carta son orientativos.



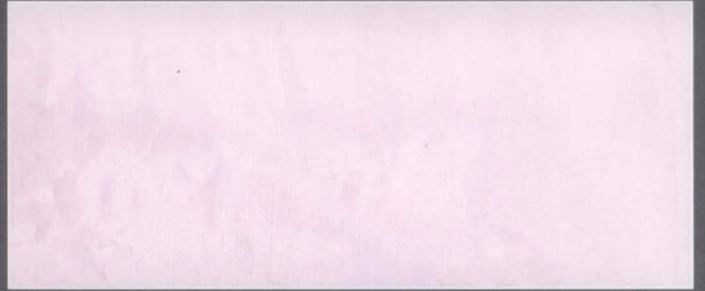
ST-22



ST-28



ST-23



ST-29



ST-24



ST-30



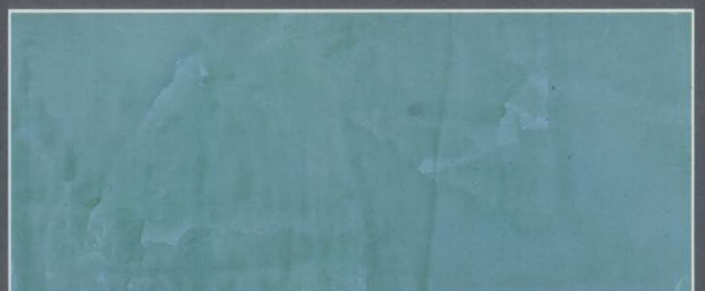
ST-25



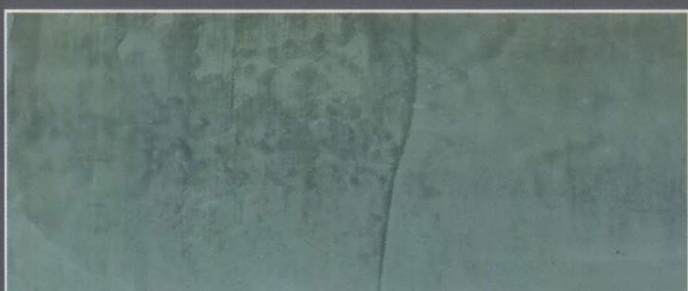
ST-31



ST-26



ST-32



ST-27



ST-33

Stucatto

DESCRIPCION

Revestimiento mural liso de aspecto elegante y decorativo, de imitación a mármol, que ofrece al aplicador poder crear una gran variedad tanto de dibujos como efectos cromáticos.

CAMPOS DE APLICACION

Embellecimiento de paredes interiores de hoteles, restaurantes, bares, museos, teatros, viviendas, etc.

CARACTERISTICAS TECNICAS

Color:	Neutro (para ser teñido) y Colores Carta
Peso específico:	1,8 Kgs./l.
Acabado:	Brillante
Secado al tacto:	3-4 horas
Segundas aplicaciones:	A las 12 horas
Rendimiento:	600 grs./ m ² aprox.
Aplicación:	Llana y espátula inoxidable
Temperatura de aplicación:	De 5 a 30°C

PREPARACION DE LA SUPERFICIE

Es necesario tener la base sana y bien igualada. Si es necesario aplíquese masilla para dejar el fondo uniforme. Aplicar una capa de Calpefina Selladora o una imprimación acuosa para reducir la porosidad.

MODO DE EMPLEO

Sobre la superficie ya preparada, extender con llana de acero inoxidable hasta conseguir una perfecta planimetría. Tras el secado, lijar con lija fina para eliminar las imperfecciones. Aplicar una segunda mano arrastrando el material y procurando un acabado bien liso.

Una vez seco, aplicar con espátula pequeñas manchas cruzadas, quitando el sobrante del material. Transcurridos de 15 a 45 minutos (según condiciones ambientales), frotar con la espátula, ejerciendo cierta presión hasta obtener el brillo deseado.

Es recomendable aplicar al final cera protectora para dar brillo e impermeabilidad y una vez seca, frotarla con un paño.

