

CALPEGUM

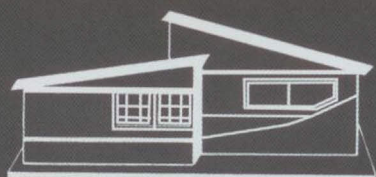
ANTIGOTERAS

EFICACIA CONTRA LAS HUMEDADES Y FILTRACIONES



CALPEGUM

REVESTIMIENTO IMPERMEABILIZANTE ELASTICO

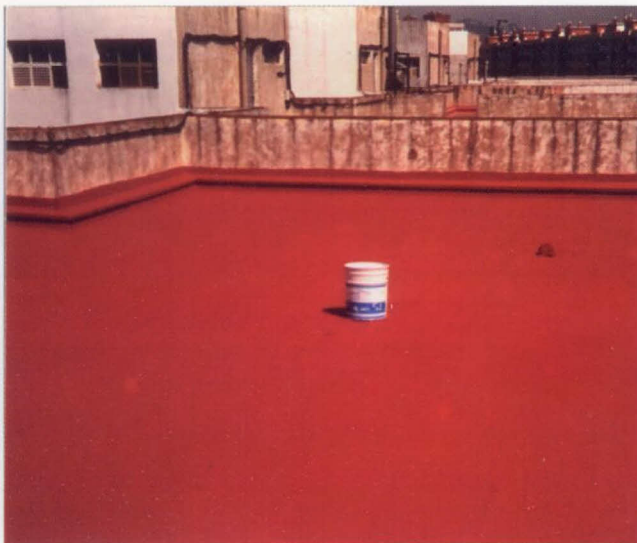
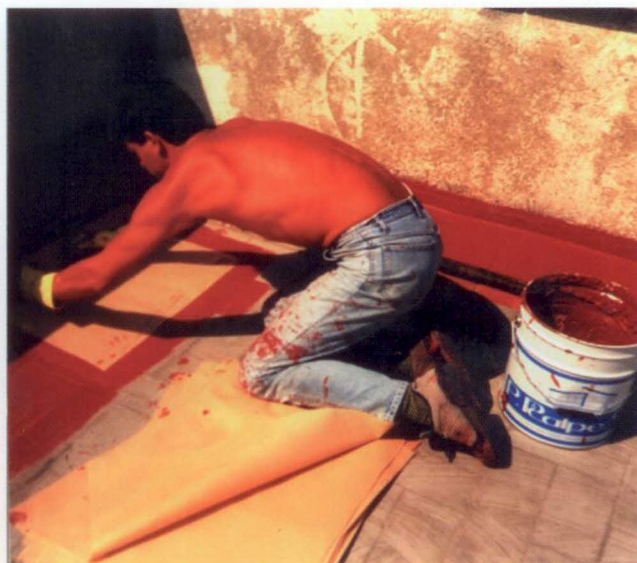
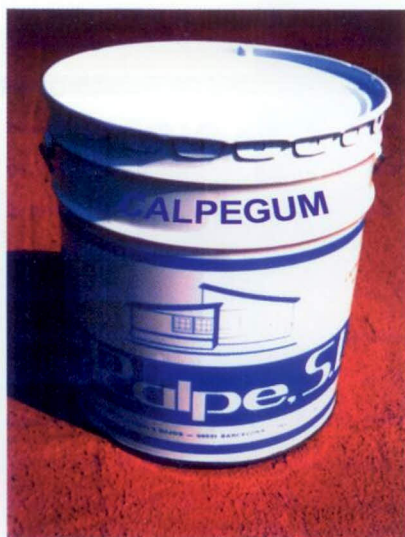


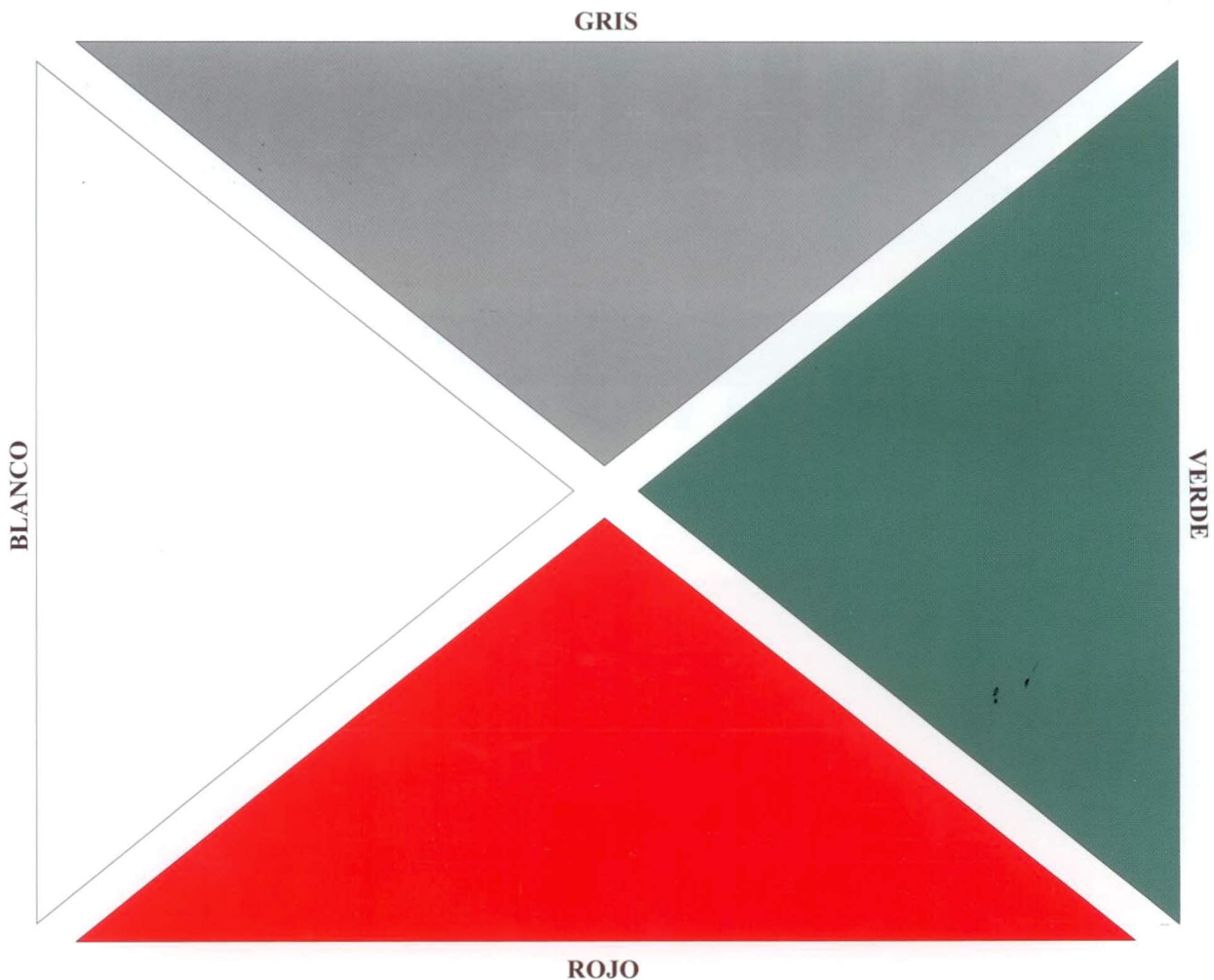
P. Ralpe, S.L.

ANTIGOTERAS

**Elástico, impermeabilizante,
Exterior, interior, paramentos
horizontales y verticales**

Formado por una disolución acuosa de copolímeros acrílicos especiales con pigmentos y cargas seleccionadas que una vez seco proporciona una película impermeable, elástica y resistente.





CAMPOS DE APLICACION

Tejados, terrazas, azoteas, etc... y en general, superficies donde se requiere una adecuada impermeabilización del soporte.

SUPERFICIES NUEVAS

Limpiar y comprobar las pendientes, corrigiendo si es necesario, teniendo en cuenta la libre circulación del agua de lluvia (mínimo 3% de pendiente)

SUPERFICIES VIEJAS

Rehacer las paredes deterioradas, limpiar y proceder como una nueva.

NORMAS A SEGUIR

Es condición indispensable el disponer de un soporte sano, seco, limpio, exento de polvo, grasa y materias antiadherentes. Sobre superficies muy porosas diluir la primera mano al 50% con agua. Sobre superficies de cemento o impermeabilizadas, aplicar dos capas como mínimo.

Para una impermeabilización sería conveniente aplicar un mínimo espesor de 1'5 a 2 mm. Es necesario continuar con la aplicación un mínimo de 20 cm. en las paredes verticales adyacentes.

Sobre juntas de dilatación o grietas de más de 1 mm. es conveniente reforzarlas con una cinta ancha antes de pasar la capa de impermeabilización por encima.

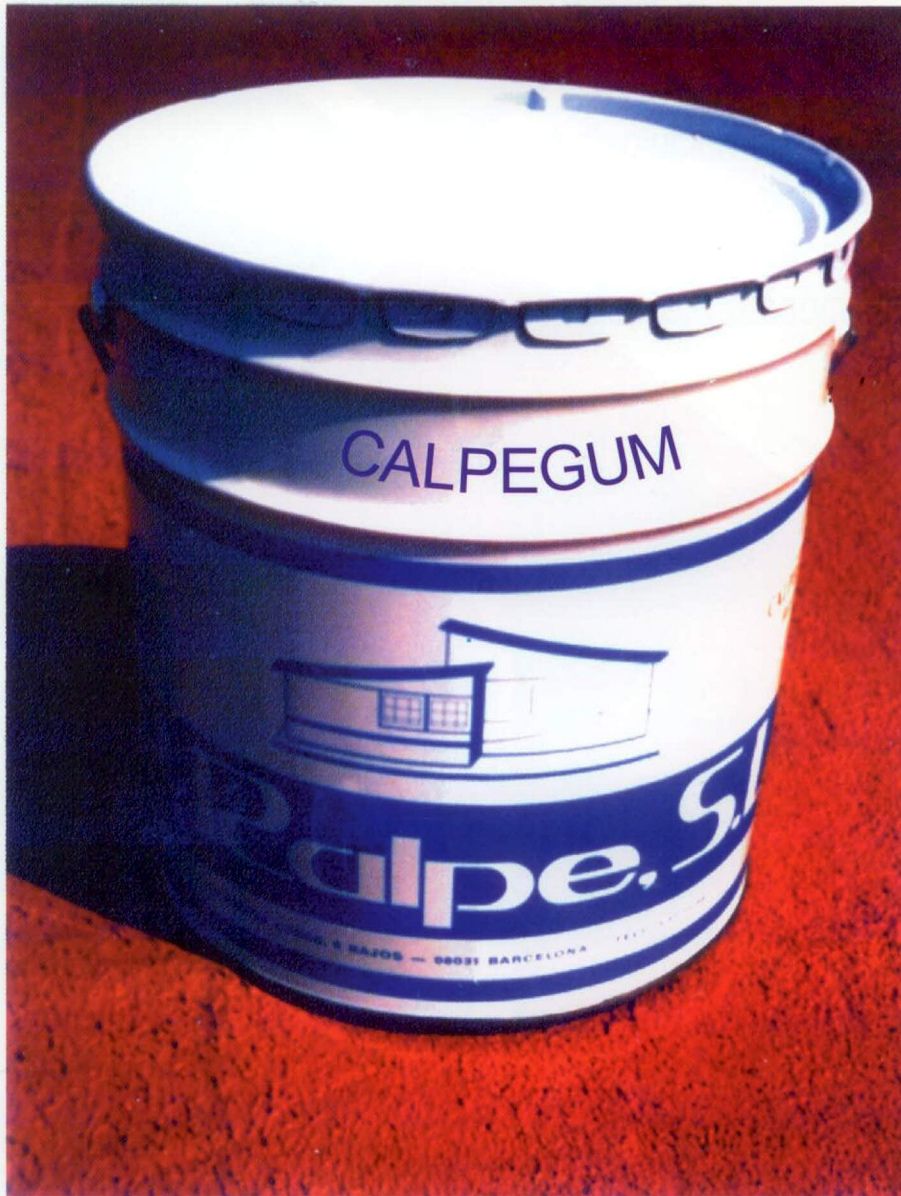
Para aumentar la resistencia del revestimiento, se puede intercalar en azoteas, tejados, etc, una fibra sintética (MAD) extendiéndola encima de la penúltima capa húmeda, debe quedar lisa, bien adherida, (sin burbujas ni aire) y completamente tapada por la última capa.

El secado dependerá de la temperatura y el grado de humedad ambiental. Como norma mediarán 24 horas entre capa y capa sin perjuicio de que en tiempo soleado y seco puedan aplicarse dos manos en un mismo día.

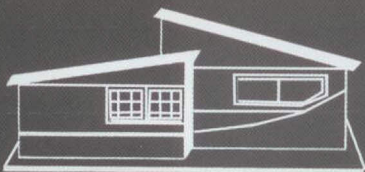
No aplicar si hay riesgo de lluvia. Mientras que la pintura no esté seca a fondo, es sensible al agua. No aplicar con temperaturas inferiores a los 6°C. Con Temperaturas bajas, el secado a fondo es muy lento ni aplicar con temperaturas altas que provoquen evaporaciones muy rápidas.

El endurecimiento total se produce a los 4-5 días.

CALPEGUM



Pintor Casas, 6 · Tels. 357 12 98 · 849 47 33 · 386 53 86 · Fax 357 12 54
08031 · Barcelona



P. Ralpe, S.L.